

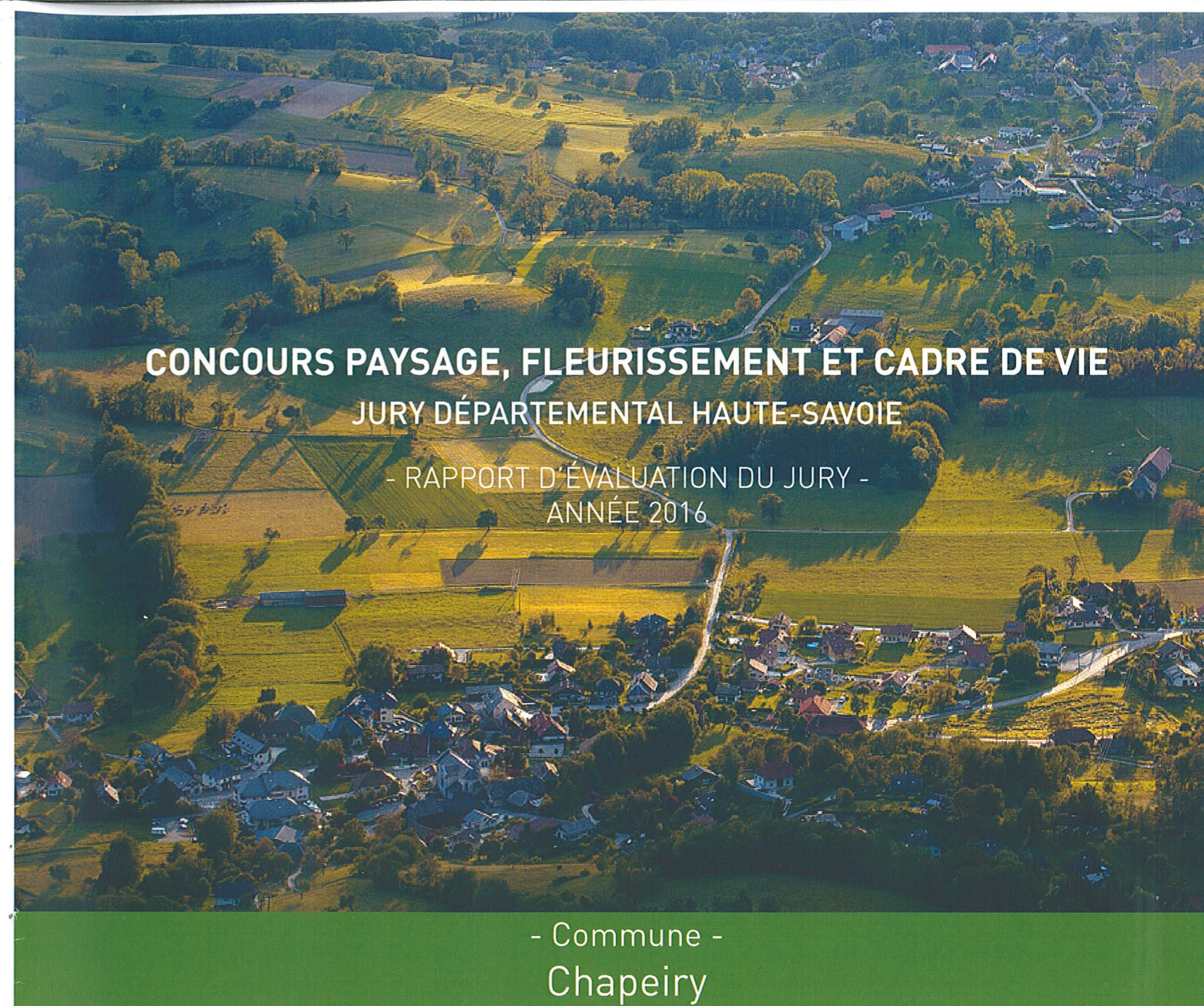
## APPRÉCIATION GÉNÉRALE

POINTS REMARQUABLES *visite de courtoisie pour la commune de chapeiry, qui m'a permis d'apprécier la qualité du cadre de vie.*  
*fossils généreux avec un bel équilibre dans la diversité des espèces végétales.*  
*Beau Parcjet dans le centre village en respectant les vues sur le grand Paysage.*

POINTS À AMÉLIORER *entretien des allées du cimetière -*  
*futurs Aménagements paysagers dans les hameaux.*  
*Mise en place d'un site internet*

## AVIS DU JURY

*confirmation de la 1<sup>re</sup> fleur. Encouragements.*



Nombre d'habitants : moins de 1 000

Classement actuel : 0 fleur **1 fleur** 2 fleurs 3 fleurs 4 fleurs

Représentants de la commune :

Maire : ARDIN Gilles - 04 50 68 12 34

Responsable concours : VERRON Christine - 04 50 68 07 74

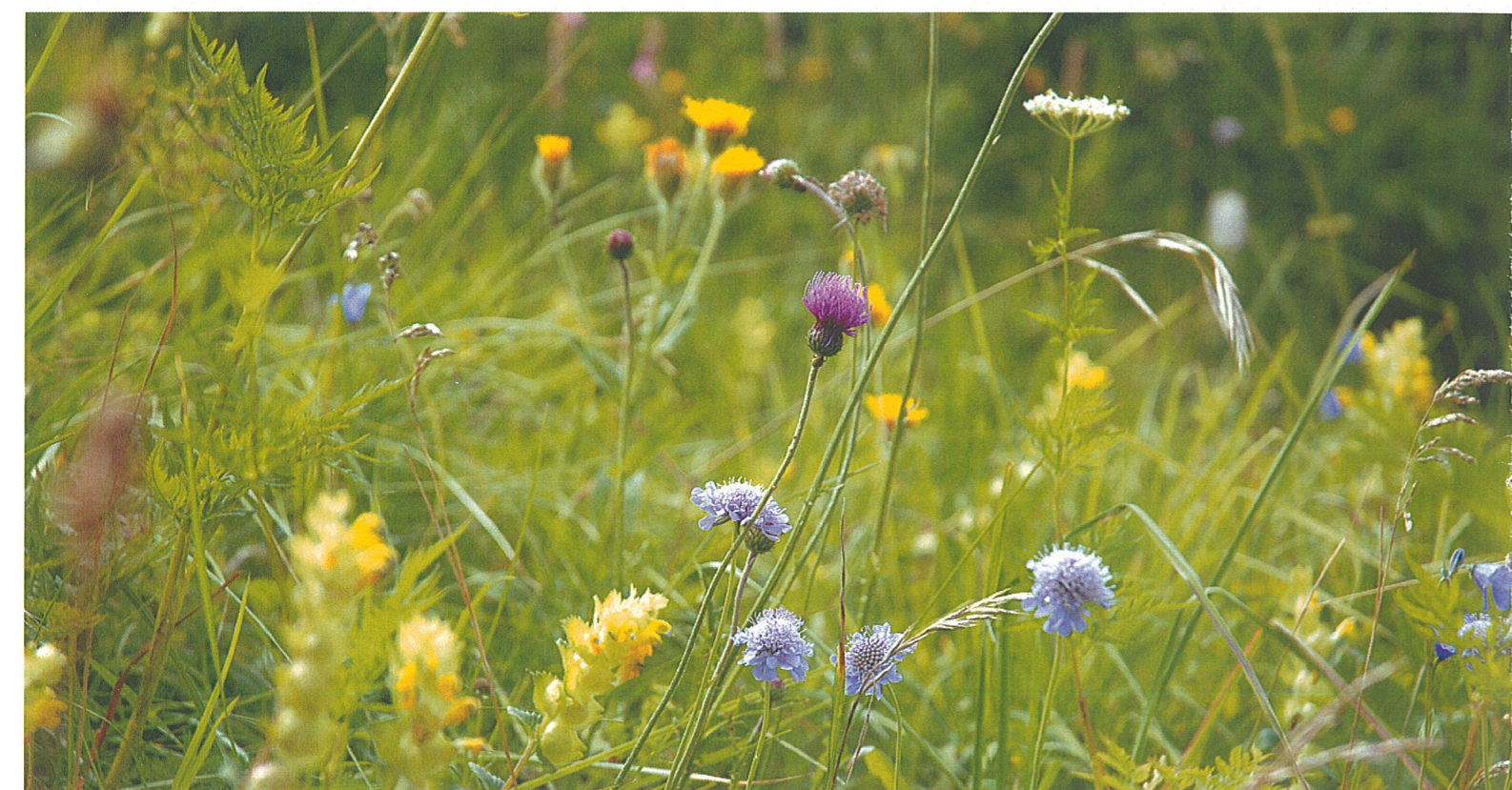
Responsable(s) SEV : SAUTIER Maurice - 06 19 83 34 16

Membres du jury : *A. CERRONE Aurélien*

Date et heure de la visite : *le 26.07.2016. à 8h00*

haute  
savoie  
le Département

Paysages  
de NOS COMMUNES





# CRITÈRES D'ÉVALUATION

## 1 / LA DÉMARCHE DE VALORISATION

inexistant | initié | réalisé | conforté

Présentation des motivations pour l'obtention du label par le maire		inexistant	initié	réalisé	conforté
Connaissance et prise en compte des exigences du label				***	****
Connaissance et prise en compte du contexte local (culturel, économique, social, environnemental...)			*	***	****
Stratégie d'aménagement paysager et de fleurissement		inexistant	initié	réalisé	conforté
Cohérence entre le projet municipal, sa réalisation et sa gestion			*	***	****
Prise en compte du paysage dans le projet d'aménagement		*	**	***	****
Présence du végétal toute l'année			**	***	****
Stratégie de gestion		inexistant	initié	réalisé	conforté
Présence et cohérence de modes de gestion		*	**	***	****
Pertinence de la gestion en fonction des lieux		*	**	***	****

## 2 / ANIMATION ET PROMOTION DE LA DÉMARCHE

inexistant | initié | réalisé | conforté

Actions vers la population		inexistant	initié	réalisé	conforté
Information			*	***	****
Concertation		**	***	****	
Animation			**	***	****
Promotion du label		*	**	***	****
* Actions vers les touristes		inexistant	initié	réalisé	conforté
Information / animation			**	***	****
Promotion du label		*	**	***	****
* Actions vers les services municipaux		inexistant	initié	réalisé	conforté
Information / concertation / coproduction			*	***	****
* Actions vers les autres gestionnaires de l'espace public		inexistant	initié	réalisé	conforté
Information / concertation / coproduction		*	**	***	****

## 3 / PATRIMOINE VÉGÉTAL ET FLEURISSEMENT

inexistant | initié | réalisé | conforté

Arbres		inexistant	initié	réalisé	conforté
Diversité botanique		*	**	***	****
Pertinence des plantations (choix des variétés et des techniques) en fonction des lieux			**	***	****
Qualité d'entretien et mesures de protection			**	***	****
Renouvellement		*	**	***	****
Arbustes, plantes grimpantes		inexistant	initié	réalisé	conforté
Diversité botanique		*	**	***	****
Pertinence des plantations (choix des variétés et des techniques) en fonction des lieux			**	***	****
Qualité d'entretien (taille notamment)			**	***	****
Renouvellement		*	**	***	****
Pelouses, prairies, couvre-sols...		inexistant	initié	réalisé	conforté
Pertinence des plantations (choix des variétés) en fonction des lieux		*	**	***	****
Qualité d'entretien			**	***	****
Fleurissement		inexistant	initié	réalisé	conforté
Diversité botanique			*	***	****
Pertinence des compositions (choix des variétés et des techniques) en fonction des lieux			**	***	****
Créativité		*	**	***	****
Harmonie des compositions (association végétale, couleurs, volume)			**	***	****
Qualité d'entretien		*	**	***	****

## 4 / GESTION ENVIRONNEMENTALE ET QUALITÉ DE L'ESPACE PUBLIC

inexistant | initié | réalisé | conforté

Actions en faveur de la biodiversité		inexistant	initié	réalisé	conforté
Connaissance et inventaire			**	***	****
Protection			**	***	****
Amélioration		*	**	***	****
Sensibilisation		*	**	***	****
Actions en faveur des ressources naturelles		inexistant	initié	réalisé	conforté
Sol (connaissance, protection, valorisation)		*	**	***	****
Eau (origine et économie de la ressource)			**	***	****
Intrants (réduction des produits de synthèse et solutions alternatives)			**	***	****
Déchets verts (limitation et valorisation)			**	***	****
Énergie (réduction des consommations et solutions alternatives)		*	**	***	****
Actions en faveur de la qualité de l'espace public		inexistant	initié	réalisé	conforté
Maîtrise de la publicité et des enseignes			**	***	****
Rénovation et entretien des façades		*	**	***	****
Effacement des réseaux		*	**	***	****
Intégration du mobilier urbain			*	***	****
Qualité de la voirie et des circulations			*	***	****
Propreté		*	**	***	****

## 5 / ANALYSE PAR ESPACE

inexistant | initié | réalisé | conforté

Pertinence de l'aménagement paysager et de la gestion		inexistant	initié	réalisé	conforté
Entrées de commune			*	***	****
Centre de commune			*	***	****
Quartiers d'habitation			*	***	****
* Pertinence de l'aménagement paysager et de la gestion		inexistant	initié	réalisé	conforté
Parcs et jardins				**	***
Jardins à vocation sociale et pédagogique		**	**	***	****
Abords d'établissements publics			*	***	****
Cimetières		**	**	***	****
Espaces sportifs		**	**	***	****
Zones d'activité			*	***	****
Espaces naturels			*	***	****
Maillages et coulées vertes		**	**	***	****
Infrastructures de déplacement		*	**	***	****
Autre espace				**	***

## 6 / LA VISITE DU JURY

inexistant | initié | réalisé | conforté

Présence d'un binôme élu et technicien		inexistant	initié	réalisé	conforté
Présence d'un binôme élu et technicien			*	***	****
Organisation de la visite			*	***	****
Pertinence du circuit			*	***	****

critères spécifiques : critères à apprécier uniquement si la commune est concernée. \*

Pour plus d'information : [www.villes-et-villages-fleuris.com](http://www.villes-et-villages-fleuris.com)

Ces critères d'évaluation ont été établis en concertation avec les communes et le réseau à travers les enquêtes menées par le CNVVF entre 2009 et 2011. Ils ont été formalisés par un groupe de travail qui a associé des représentants des communes, des départements, des régions et du CNVVF.